



CS2436MF ReproKiosk

Just print



La soluzione ideale

Stampa, copia e scansione i tuoi documenti di grande formato. Riordinali, pinzali, ripiegali e rivedili ad altezza ergonomica. E' un sistema completo e unico con una scrivania elegante e compatta. Si tratta della soluzione ideale per designer e ingegneri che prediligono un'area di lavoro pratica e ordinata. Risparmia tempo e denaro nelle attività ripetitive. Crea ampi spazi di magazzino per materiali e prodotti di cancelleria. Il modo professionale per organizzare materiali e il lavoro più difficile.

Stazione reprografica completa

Adesso è possibile ridurre in origine i costi elevati e le operazioni di stampa, copia e scansione guadagnando tempo per le scadenze critiche. Grazie a una stazione reprografica autonoma e conveniente.

Comprende una veloce stampante a colori Océ CS2436 con una risoluzione interpolare di 2400 x 1200 dpi, uno scanner Océ CS4236 ad alta risoluzione con 1200 x 1200 dpi, Océ Copy Easy per effettuare le copie e un ampio spazio per posizionare un computer.

Scrivania ergonomica

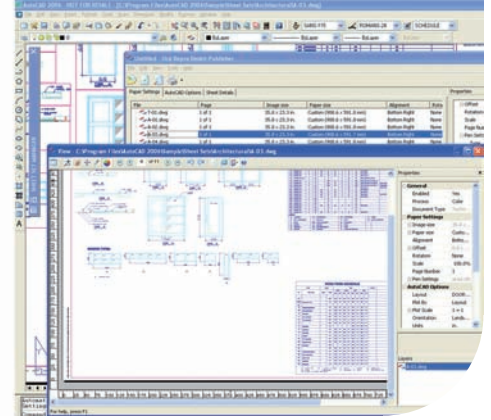
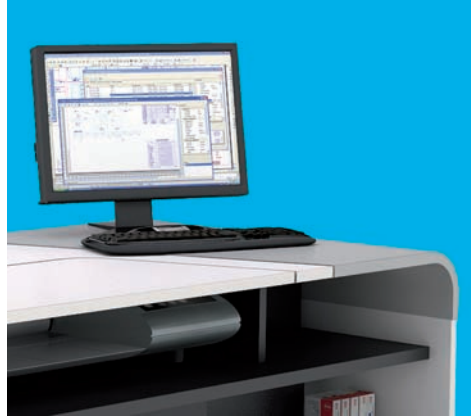
L'ampio tavolo consente di lavorare su documenti di grande formato in una posizione rilassata per un lavoro ottimale. Il tavolo offre spazio sufficiente per controllare, riordinare, ripiegare e stendere stampe di grande formato. Se si desidera effettuare una scansione o una copia, è sufficiente aprire l'area di scansione.

Tutti i materiali necessari sono a portata di mano. In questo modo i danni di usura a cui sono sottoposti i documenti di valore sono ridotti.

Area di lavoro professionale

Il banco di lavoro è provvisto di ripiani per conservare pinzatrici, forbici, nastri, evidenziatori, contenitori di inchiostro e qualsiasi cosa di cui si può avere bisogno. Tali attrezzi sono impilati con cura e ben organizzati. È previsto anche uno spazio per conservare le bobine, per mantenerle pulite e senza pieghe.

Si tratta di un armadietto raffinato e compatto dall'aspetto elegante che si adatta a ogni tipo di arredamento. Non più pile di carta, tavoli ingombranti e strumenti sparsi per l'ufficio, solo un'unica area di lavoro professionale per tutte quelle attività ripetitive.



Océ ReproKiosk	
Dimensioni (LxPxA)	
Dimensioni (LxP)	
Peso	
Posizione dello scanner	
Capacità di output	
Numero di ripiani	
Conservazione dei supporti	
Nota	
Stampante	
Descrizione	
Tecnologia	
Velocità	
Risoluzione di stampa	
Capacità carta	
Larghezza output	
Lunghezza output	
Peso carta	
Tipo supporti (www.mediaguide.oce.com)	
Scanner	
Descrizione	
Tecnologia	
Velocità di scansione	
Risoluzione di scansione	
Larghezza di scansione	
Larghezza originali	
Metodo di alimentazione originali	
Rilascio originali	
Modalità di scansione	
Océ Client Tools	
Generale	
Océ Copy Easy - Generale	
Zoom	
Funzioni di copia	
Funzioni di scansione	

Totale: 2180 x 780 x 1120 mm (85.8 x 30.7 x 44.1")
Spazio disponibile per PC desktop*: 370 x 550 x 750 mm (14.6 x 21.7 x 29.5")
Area di scansione: 1550 x 530 x 170 mm (61.0 x 20.9 x 6.7")
Area di stampa: 1500 x 420 x 550 mm (59.1 x 16.5 x 21.7")
Tavolo superiore: 2018 x 775 mm (85.8 x 30.5")
Spazio disponibile per monitor* e tastiera*: 770 x 550 mm (30.3 x 21.7")
150 kg (330.7 lbs), esclusa attrezzatura
Orizzontale regolabile
Coperchio anteriore aperto: 5 x Ao (carta standard)
Coperchio anteriore chiuso: 2 x Ao (carta standard)
8
3 bobine (A1); 250 fogli singoli (A3)
* PC, monitor e tastiera non inclusi
Stampante a colori di grande formato
Termica a getto d'inchiostro - tinta
48 sec/Ao
1200 dpi x 1200 dpi effettiva/2400 x 1200 dpi interpolata
Sino a 150 m (492 ft) per bobina, max 1 bobina
203 - 914 mm (8 - 36")
254 mm - 18 m (10" - 59 ft) (più lungo può avere effetti sui margini laterali)
56 g/m ² - 350 g/m ²
Bozza, standard, patinata, riciclata, trasparente, carte fotografiche, pellicole in poliestere e per esterni
Scanner a colori di grande formato
Contact Image Sensor (CIS)
bianco e nero e scala dei grigi: 7.5 m/min (5"/sec) (200 dpi)
Colore: 1.5 m/min (1"/sec) (200 dpi)
Ottica: 1200x1200 dpi
Interpolata: 9600 dpi
914 mm (36")
1168 mm (46")
Rivolto verso l'alto
Fronte e retro
Tutti i colori, scala dei grigi e bianco e nero
Creazione di lavori in batch
Visualizzazione esatta
Varietà delle destinazioni
1-1000%
Direct pronta per la copia; rilevamento automatico scanner, scanner, supporti e stampante precalibrata
Pulsante verde per copia a colori; tipo supporto automatico/rilevamento larghezza, profili copie standard e miglioramento dell'immagine
Gestione originali; rilevamento automatico, raddrizzamento, riavvolgimento
Anteprima; originale, effetto miglioramento dell'originale, posizionamento sulla bobina
Copia istantanea; stampa durante la scansione (impostazione del formato dell'originale manuale)
Copia area di interesse; selezione del mouse
Nidificazione; copie multiple in una stessa scansione
Pulsante verde per scansione a colori e in bianco e nero; immagine standard arricchita in automatico e incremento sequenziale del nome file
Formati file supportati; BMP, EPS, GIF, HPR, HP-RTL, IFF, JPEG, J2K, JPEG2000, PCX, PDF, PDF/A, PNG, PPM, TGA, TIFF e 6RN



STC snc

Via Dietro le Mura, 54 65010 Spoltore (PE)
Tel. (085) 4962 947 Fax. (085) 4963 129
<http://www.stcsnc.com> email: info@stcsnc.com



Printing for Professionals

Per ulteriori informazioni visita il sito:
www.oce.com

© 2010 Océ.

Le illustrazioni e le specifiche non si riferiscono necessariamente ai prodotti e servizi offerti nei mercati locali. Le specifiche tecniche sono soggette a modifica senza preavviso.

Océ è un marchio registrato di Océ-Technologies B.V. Adobe e PostScript 3 sono marchi registrati di Adobe Systems Incorporated. Macintosh è un marchio registrato di Apple Computer, Inc. Microsoft e Windows sono marchi registrati o marchi di Microsoft Corporation negli Stati Uniti e/o altri Paesi. AutoCAD è un marchio registrato di Autodesk, Inc. Novell è un marchio registrato di Novell, Inc. Mozilla Firefox è un marchio registrato di The Mozilla Foundation. ENERGY STAR è un marchio registrato di U.S. Environmental Protection Agency (EPA). Tutti gli altri marchi appartengono ai rispettivi proprietari.